



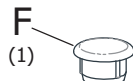
ASE026

KIT SEGURIDAD PARA NEUMÁTICO AUXILIAR
TOYOTA HILUX, 2005-> / NISSAN FRONTIER 2010->
TOYOTA HILUX, SW4, 2005-> / NISSAN NAVARA (CHILE)

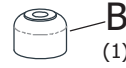
CÓDIGO
SEGURIDAD



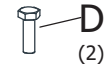
CONTENIDO



A
(1)



B
(1)



D
(2)

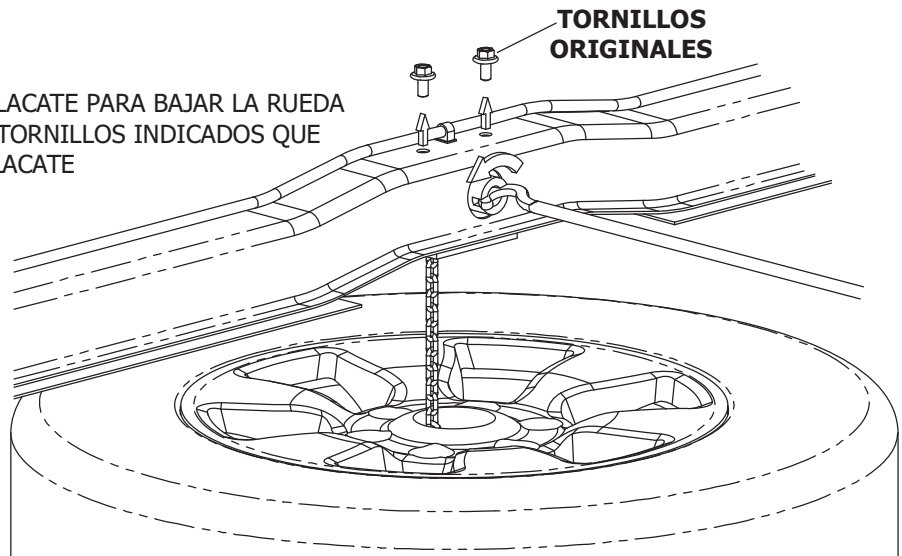


E
(2)

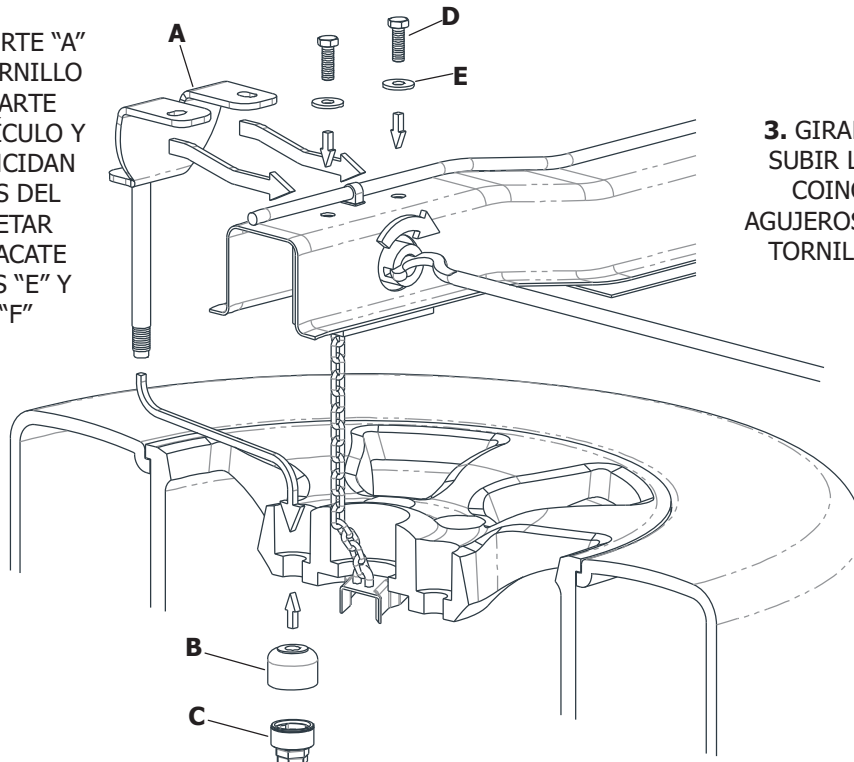


C
(1)

1. GIRAR EL MALACATE PARA BAJAR LA RUEDA Y RETIRAR LOS TORNILLOS INDICADOS QUE SUJETAN EL MALACATE



2. COLOCAR EL SOPORTE "A" DE MODO QUE EL TORNILLO QUEDE HACIA LA PARTE DELANTERA DEL VEHÍCULO Y LOS AGUJEROS COINCIDAN CON LOS AGUJEROS DEL TRAVESAÑO Y SUJETAR JUNTO CON EL MALACATE CON LOS TORNILLOS "E" Y LAS ARANDELAS "F"



3. GIRAR EL MALACATE PARA SUBIR LA RUEDA HACIENDO COINCIDIR UNO DE LOS AGUJEROS DE LA MISMA CON EL TORNILLO DEL SOPORTE "A"

4. COLOCAR DESDE ABAJO LA TUERCA "B" Y AJUSTARLA CON LA LLAVE DE SEGURIDAD "C"

PRECAUCIÓN: GUARDAR LA LLAVE DE SEGURIDAD EN EL BOLSO PORTAHERRAMIENTAS